


По вопросам продаж и поддержки обращайтесь:

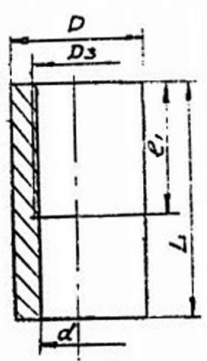
Архангельск (8182)63-90-72	Калининград (4012)72-03-81	Нижний Новгород (831)429-08-12	Смоленск (4812)29-41-54
Астана +7(7172)727-132	Калуга (4842)92-23-67	Новокузнецк (3843)20-46-81	Сочи (862)225-72-31
Белгород (4722)40-23-64	Кемерово (3842)65-04-62	Новосибирск (383)227-86-73	Ставрополь (8652)20-65-13
Брянск (4832)59-03-52	Киров (8332)68-02-04	Орел (4862)44-53-42	Тверь (4822)63-31-35
Владивосток (423)249-28-31	Краснодар (861)203-40-90	Оренбург (3532)37-68-04	Томск (3822)98-41-53
Волгоград (844)278-03-48	Красноярск (391)204-63-61	Пенза (8412)22-31-16	Тула (4872)74-02-29
Вологда (8172)26-41-59	Курск (4712)77-13-04	Пермь (342)205-81-47	Тюмень (3452)66-21-18
Воронеж (473)204-51-73	Липецк (4742)52-20-81	Ростов-на-Дону (863)308-18-15	Ульяновск (8422)24-23-59
Екатеринбург (343)384-55-89	Магнитогорск (3519)55-03-13	Рязань (4912)46-61-64	Уфа (347)229-48-12
Иваново (4932)77-34-06	Москва (495)268-04-70	Самара (846)206-03-16	Челябинск (351)202-03-61
Ижевск (3412)26-03-58	Мурманск (8152)59-64-93	Санкт-Петербург (812)309-46-40	Череповец (8202)49-02-64
Казань (843)206-01-48	Набережные Челны (8552)20-53-41	Саратов (845)249-38-78	Ярославль (4852)69-52-93

Единый адрес для всех регионов: prno@nt-rt.ru || <http://promin.nt-rt.ru/>

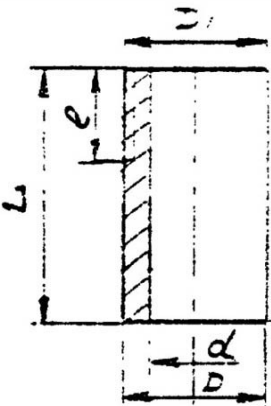
Бобышки по ТУ 4218-17516124-96



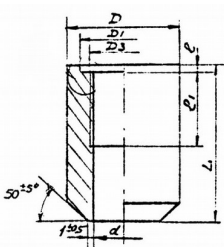
	Наименование	Размер резьбы	D	D1	D2	d	l1	l	L
			, мм.	, мм.	, мм.	, мм.	, мм.	, мм.	, мм.
	БП01-M8x1-25	M8x1	12	-	-	6,9	12	-	25
	БП01-M12x1,5-25	M12x1,5	16	-	-	10,4	17	-	25
	БП01-M16x1-25,5	M16x1	22	22	19	14,9	20	2	25,5
	БП01-M16x1,5-25,5	M16x1,5	22	22	19	14,4	20	2	25,5
	БП01-M18x1,5-25,5	M18x1,5	24	24	21	16,4	20	2	25,5
	БП01-M18x2-25,5	M18x2	24	24	21	16	20	2	25,5
	БП01-M20x1,5-50	M20x1,5	26	26	23	18,5	24	2	50,100
	БП01-M22x1,5-50	M22x1,5	27	27	24,5	20,5	24	3	50,100
	БП01-M24x1-50	M24x1	30	30	27	23	24	3	50,100
	БП01-M27x2-50	M27x2	32	32	29,5	25	24	3	50,100
	БП01-M30x1,5-50	M30x1,5	36	36	33	28,5	32	3	50,100
	БП01-M33x1,5-50	M33x1,5	39	39	36	31	32	3	50,100
	БП01-M33x2-50	M33x2	39	39	36	31	32	3	50,100
	БП01-K1/2-50	K1/2	27			17,5			50,100
	БП01-G3/4-50	G3/4	32		29,5	24,1	32		50,100



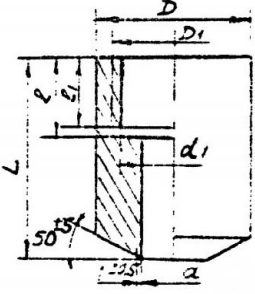
Наименование	Размер резьбы	D, мм.	d, мм.	d1, мм.	L, мм.	l, мм.	l1, мм.
БП02-М20х1,5-50	M20х1,5	26	11	18	50,100	13	11
БП02-М39х2-50	M39х2	45	28,5	37	50	19	17



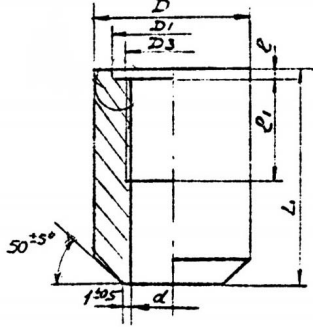
Наименование	Размер резьбы	D, мм.	d, мм.	L, мм.	l, мм.
БП02-М18х1,5-25	M18х1,5	18	12,5	25	16
БП02-М27х2-50	M27х2	27	20	50	20



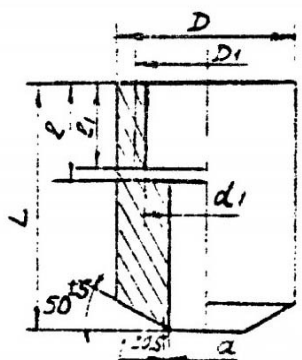
Наименование	Размер резьбы	D, мм.	D1, мм.	D2, мм.	d, мм.	l1, мм.	l, мм.	L, мм.
БП11-М8х1-25	M8х1	-	-	-	6,9	12	-	25
БП11-М12х1,5-25	M12х1,5	-	-	-	10,4	17	-	25
БП11-М16х1-25,5	M16х1	28	22	19	14,9	20	2	25,5
БП11-М16х1,5-25,5	M16х1,5	28	22	19	14,4	20	2	25,5
БП11-М18х1,5-25,5	M18х1,5	30	24	21	16,4	20	2	25,5
БП11-М18х2-25,5	M18х2	30	24	21	16	20	2	25,5
БП11-М20х1,5-50	M20х1,5	35	26	23	18,5	24	2	50,100
БП11-М22х1,5-50	M22х1,5	35	27	24,5	20,5	24	3	50,100
БП11-М24х1-50	M24х1	35	30	27	23	24	3	50,100
БП11-М27х2-50	M27х2	35	32	29,5	25	24	3	50,100
БП101-М30х1,5-50	M30х1,5	46	36	33	28,5	32	3	50,100
БП11-М33х1,5-50	M33х1,5	46	39	36	31	32	3	50,100
БП11-М33х2-50	M33х2	46	39	36	31	32	3	50,100
БП11-К1/2-50	K1/2	32			17,5			50,100
БП11-G3/4-50	G3/4	-		29,5	24,1	32		50,100

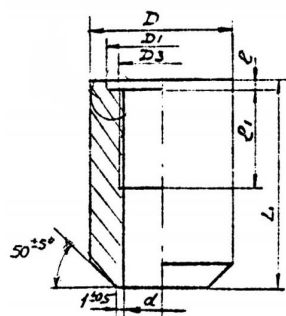


Наименование	Размер резьбы	D, мм.	d, мм.	d1, мм.	L, мм.	l, мм.	l1, мм.
БП12-M20x1,5-50	M20x1,5	32	11	18	50,100	13	11
БП12-M39x2-50	M39x2	-	28,5	37	50	19	17

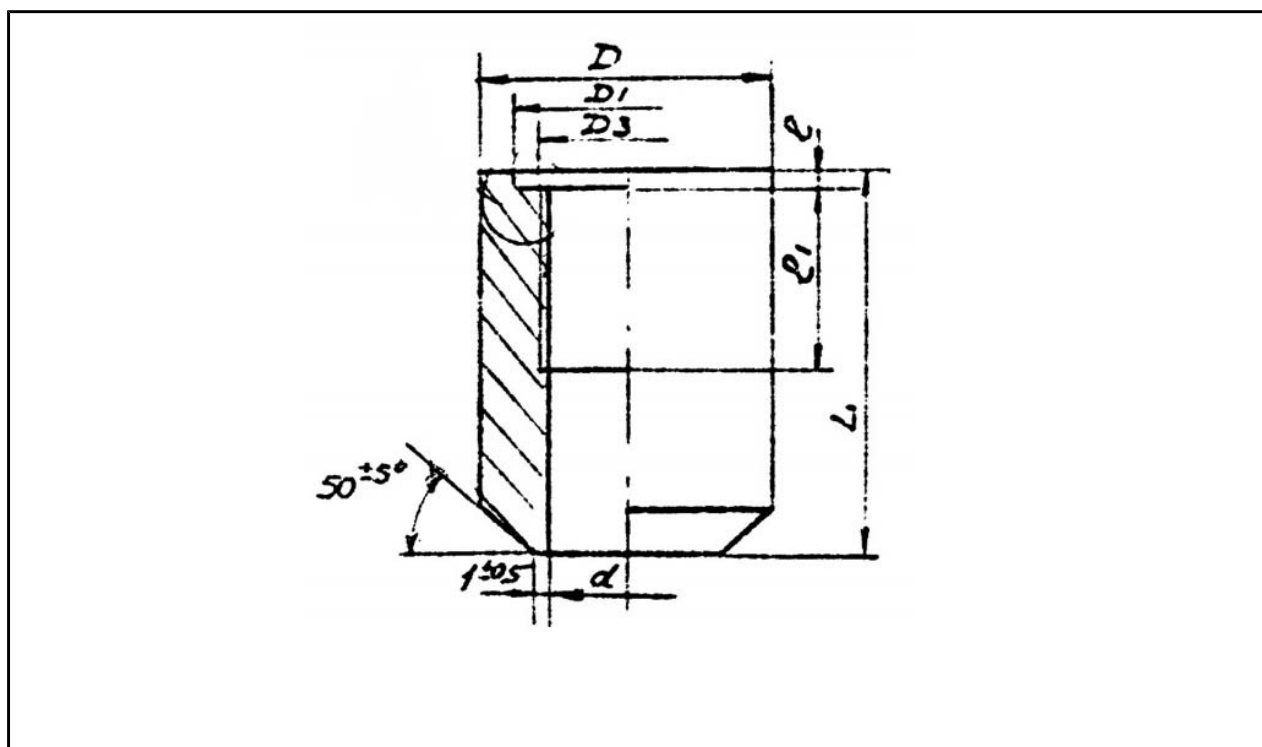


Наименование	Размер резьбы	D, мм.	D1, мм.	D2, мм.	d, мм.	l1, мм.	l, мм.	L, мм.
БП21-M8x1-25	M8x1	-	-	-	6,9	12	-	25
БП21-M12x1,5-25	M12x1,5	-	-	-	10,4	17	-	25
БП21-M16x1-25,5	M16x1	28	22	19	14,9	20	2	25,5
БП21-M16x1,5-25,5	M16x1,5	28	22	19	14,4	20	2	25,5
БП21-M18x1,5-25,5	M18x1,5	35	24	21	16,4	20	2	25,5
БП21-M18x2-25,5	M18x2	35	24	21	16	20	2	25,5
БП21-M20x1,5-50	M20x1,5	38	26	23	18,5	24	2	50,100
БП21-M22x1,5-50	M22x1,5	38	27	24,5	20,5	24	3	50,100
БП21-M24x1-50	M24x1	38	30	27	23	24	3	50,100
БП21-M27x2-50	M27x2	38	32	29,5	25	24	3	50,100
БП21-M30x1,5-50	M30x1,5	50	36	33	28,5	32	3	50,100
БП21-M33x1,5-50	M33x1,5	50	39	36	31	32	3	50,100
БП21-M33x2-50	M33x2	50	39	36	31	32	3	50,100
БП21-K1/2-50	K1/2	-	-	-	17,5	-	-	50,100
БП21-G3/4-50	G3/4	-	-	29,5	24,1	32	-	50,100

	Наименование	Размер резьбы	D, мм.	d, мм.	d1, мм.	L, мм.	l, мм.	l1, мм.
	БП12- М20x1,5-50	М20x1,5	32	11	18	50,100	13	11
БП12- М39x2-50	М39x2	-	28,5	37	50	19	17	

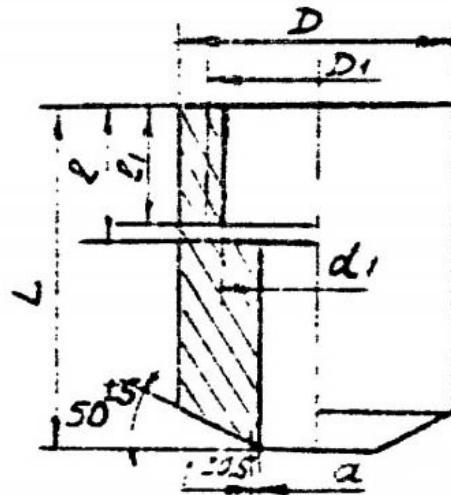
	Наименование	Размер резьбы	D, мм.	D1, мм.	D2, мм.	d, мм.	l1, мм.	l, мм.	L, мм.
	БПЗ1-М8x1-25	М8x1	-	-	-	6,9	12	-	25
БПЗ1-М12x1,5-25	М12x1,5	-	-	-	10,4	17	-	25	
БПЗ1-М16x1-25,5	М16x1	35	22	19	14,9	20	2	25,5	
БПЗ1-М16x1,5-25,5	М16x1,5	35	22	19	14,4	20	2	25,5	
БПЗ1-М18x1,5-25,5	М18x1,5	35	24	21	16,4	20	2	25,5	
БПЗ1-М18x2-25,5	М18x2	35	24	21	16	20	2	25,5	
БПЗ1-М20x1,5-50	М20x1,5	45	26	23	18,5	24	2	50,100	
БПЗ1-М22x1,5-50	М22x1,5	45	27	24,5	20,5	24	3	50,100	
БПЗ1-М24x1-50	М24x1	45	30	27	23	24	3	50,100	
БПЗ1-М27x2-50	М27x2	45	32	29,5	25	24	3	50,100	
БПЗ1-М30x1,5-50	М30x1,5	57	36	33	28,5	32	3	50,100	
БПЗ1-М33x1,5-50	М33x1,5	57	39	36	31	32	3	50,100	
БПЗ1-М33x2-50	М33x2	57	39	36	31	32	3	50,100	
БПЗ1-К1/2-50	К1/2	-	-	-	17,5	-	-	50,100	
БПЗ1-Г3/4-50	Г3/4	-	-	29,5	24,1	32	-	50,100	

	Наименование	Размер резьбы	D, мм.	d, мм.	d1, мм.	L, мм.	l, мм.	l1, мм.
	БП12-M20x1,5-50	M20x1,5	32	11	18	50,100	13	11
	БП12-M39x2-50	M39x2	-	28,5	37	50	19	17



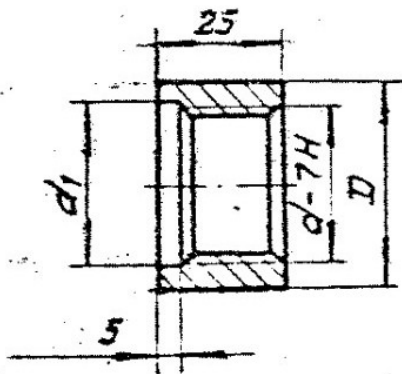
Наименование	Размер резьбы	D, мм.	D1, мм.	D2, мм.	d, мм.	l1, мм.	l, мм.	L, мм.
БП41-M8x1-25	M8x1	-	-	-	6,9	12	-	25
БП41-M12x1,5-25	M12x1,5	-	-	-	10,4	17	-	25
БП41-M16x1-25,5	M16x1	35	22	19	14,9	20	2	25,5
БП41-M16x1,5-25,5	M16x1,5	35	22	19	14,4	20	2	25,5
БП41-M18x1,5-25,5	M18x1,5	35	24	21	16,4	20	2	25,5
БП41-M18x2-25,5	M18x2	35	24	21	16	20	2	25,5
БП41-M20x1,5-50	M20x1,5	45	26	23	18,5	24	2	50,100
БП41-M22x1,5-50	M22x1,5	45	27	24,5	20,5	24	3	50,100
БП41-M24x1-50	M24x1	45	30	27	23	24	3	50,100
БП41-M27x2-50	M27x2	45	32	29,5	25	24	3	50,100

БП41-М30х1,5-50	М30х1,5	57	36	33	28,5	32	3	50,100
БП41-М33х1,5-50	М33х1,5	57	39	36	31	32	3	50,100
БП41-М33х2-50	М33х2	57	39	36	31	32	3	50,100
БП01-К1/2-50	К1/2	-			17,5			50,100
БП01-Г3/4-50	Г3/4	-		29,5	24,1	32		50,100

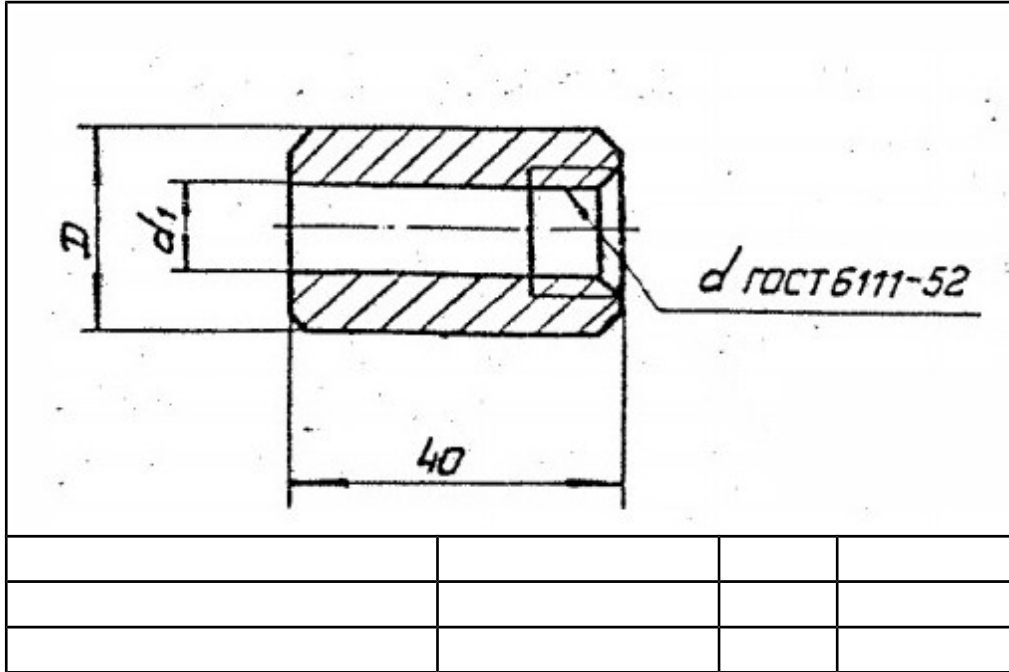


Наименование	Размер резьбы	D, мм.	d, мм.	d1, мм.	L, мм.	l, мм.	l1, мм.
БП12-М20х1,5-50	М20х1,5	32	11	18	50,100	13	11
БП12-М39х2-50	М39х2	-	28,5	37	50	19	17

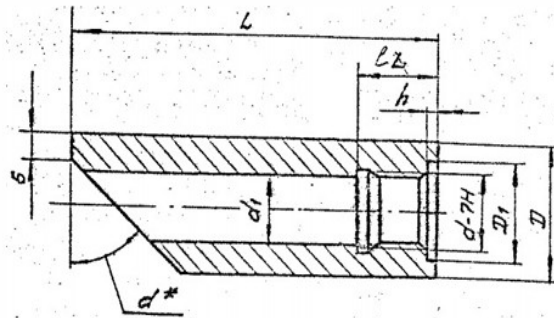
БП2-М27-100-2-2						100				
БП2-М27-60-1-2						60				
БП2-М27-100-1-2						25,5 - 100				
БП2-М33-50-2-1	M33x2		40	21	30	50	24	3,0		1
БП2-М33-100-2-1						100				
БП2-М33-50-1-1						50				
БП2-М33-100-1-1						31,5 - 100				
БП2-М33-60-2-2	M33x2	56	49	21	30	60	32	2,5		2
БП2-М33-100-2-2						100				
БП2-М33-60-1-2						60				
БП2-М33-100-1-2						31,5 - 100				
БП2-М33-60-2-2	M39x2	65	53	27	36	60	32	2,5		2
БП2-М33-100-2-2						100				
БП2-М33-60-1-2						60				
БП2-М33-100-1-2						42,5 37,5 - 100				



Обозначение	Размер резьбы, d	L
БП5-М20-55	М20х1,5	55
БП5-М20-100	М20х1,5	100



BC1-M22x1,5-140				140
BC1-M24x1-115	M24x1	36	23	115
BC1-M24x1-140				140
BC1-M24x1,5-115	M24x1,5	42	22,5	115
BC1-M24x1,5-140				140
BC1-M27x1,5-115	M27x1,5	42	25,5	115
BC1-M27x1,5-140				140
BC1-M27x2-115	M27x2	48	25	115
BC1-M24x2-140				140
BC1-M30x1,5-115	M30x1,5	45	28,5	115
BC1-M30x1,5-140				140
BC1-M30x2-115	M30x2	48	28	115
BC1-M30x2-140				140
BC1-M33x2-115	M33x2	48	31	115
BC1-M33x2-140				140
BC1-M36x1,5-115	M36x1,5	52	34,5	115
BC1-M36x1,5-140				140
BC1-M39x2-115	M39x2	53	37	115
BC1-M39x2-140				140



* 60° для $L = 140$ мм.
 45° для $L = 115$ мм.

BC1-M27-115-1	M27x2	42	33	115	22	1
BC1-M27-140-1				140		
BC1-M27-115-2		34	43	115	32	2
BC1-M27-140-2				140		
BC1-M33-115-1	M33x2	56	49	115	24	1
BC1-M33-140-1				140		
BC1-M33-115-2		56	49	115	32	2
BC1-M33-140-2				140		

Штуцера приварные



Штуцер – это соединительный элемент (патрубок), чаще всего с нарезанной резьбой на концах. Применяя штуцер приварной, производят подсоединение труб к различным резервуарам, трубам, аппаратам к различному оборудованию, а также применяют для надёжного соединения между собой различных металлических деталей. Штуцер служит для спуска избыточного давления воды, масла или газообразной субстанции, а также для того, чтобы можно было замерить фактическое давление в водопроводной системе. Штуцер приварной из нержавеющей стали является широко применяемой деталью трубопроводной системы или может быть соединительным узлом трубопровода. Резьбовой приварной штуцер из нержавеющей стали – это металлическая втулка, у которой на одном из концов нарезана наружная или внутренняя резьба. Приварной штуцер – как дополнительная деталь трубопровода или трубопроводного соединительного узла. Штуцер выглядит как металлический патрубок, на одной из сторон которого, нарезана наружная или внутренняя резьба. Другой конец штуцера имеет обработанную кромку со снятой фаской, для того чтобы штуцер приваривать к изделию.

По вопросам продаж и поддержки обращайтесь:

Архангельск (8182)63-90-72	Калининград (4012)72-03-81	Нижний Новгород (831)429-08-12	Смоленск (4812)29-41-54
Астана +7(7172)727-132	Калуга (4842)92-23-67	Новокузнецк (3843)20-46-81	Сочи (862)225-72-31
Белгород (4722)40-23-64	Кемерово (3842)65-04-62	Новосибирск (383)227-86-73	Ставрополь (8652)20-65-13
Брянск (4832)59-03-52	Киров (8332)68-02-04	Орел (4862)44-53-42	Тверь (4822)63-31-35
Владивосток (423)249-28-31	Краснодар (861)203-40-90	Оренбург (3532)37-68-04	Томск (3822)98-41-53
Волгоград (844)278-03-48	Красноярск (391)204-63-61	Пенза (8412)22-31-16	Тула (4872)74-02-29
Вологда (8172)26-41-59	Курск (4712)77-13-04	Пермь (342)205-81-47	Тюмень (3452)66-21-18
Воронеж (473)204-51-73	Липецк (4742)52-20-81	Ростов-на-Дону (863)308-18-15	Ульяновск (8422)24-23-59
Екатеринбург (343)384-55-89	Магнитогорск (3519)55-03-13	Рязань (4912)46-61-64	Уфа (347)229-48-12
Иваново (4932)77-34-06	Москва (495)268-04-70	Самара (846)206-03-16	Челябинск (351)202-03-61
Ижевск (3412)26-03-58	Мурманск (8152)59-64-93	Санкт-Петербург (812)309-46-40	Череповец (8202)49-02-64
Казань (843)206-01-48	Набережные Челны (8552)20-53-41	Саратов (845)249-38-78	Ярославль (4852)69-52-93

Единый адрес для всех регионов: pno@nt-rt.ru || <http://promin.nt-rt.ru/>