

По вопросам продаж и поддержки обращайтесь:

Архангельск (8182)63-90-72	Калининград (4012)72-03-81	Нижний Новгород (831)429-08-12	Смоленск (4812)29-41-54
Астана +7(7172)727-132	Калуга (4842)92-23-67	Новокузнецк (3843)20-46-81	Сочи (862)225-72-31
Белгород (4722)40-23-64	Кемерово (3842)65-04-62	Новосибирск (383)227-86-73	Ставрополь (8652)20-65-13
Брянск (4832)59-03-52	Киров (8332)68-02-04	Орел (4862)44-53-42	Тверь (4822)63-31-35
Владивосток (423)249-28-31	Краснодар (861)203-40-90	Оренбург (3532)37-68-04	Томск (3822)98-41-53
Волгоград (844)278-03-48	Красноярск (391)204-63-61	Пенза (8412)22-31-16	Тула (4872)74-02-29
Вологда (8172)26-41-59	Курск (4712)77-13-04	Пермь (342)205-81-47	Тюмень (3452)66-21-18
Воронеж (473)204-51-73	Липецк (4742)52-20-81	Ростов-на-Дону (863)308-18-15	Ульяновск (8422)24-23-59
Екатеринбург (343)384-55-89	Магнитогорск (3519)55-03-13	Рязань (4912)46-61-64	Уфа (347)229-48-12
Иваново (4932)77-34-06	Москва (495)268-04-70	Самара (846)206-03-16	Челябинск (351)202-03-61
Ижевск (3412)26-03-58	Мурманск (8152)59-64-93	Санкт-Петербург (812)309-46-40	Череповец (8202)49-02-64
Казань (843)206-01-48	Набережные Челны (8552)20-53-41	Саратов (845)249-38-78	Ярославль (4852)69-52-93

Единый адрес для всех регионов: pno@nt-rt.ru || <http://promin.nt-rt.ru>

Лотки кабельные монтажные с крышками

Лотки для кабеля (кабельные лотки) – электромонтажные устройства, предназначенные для прокладки в них кабелей, силовых и слаботочных проводов, строительства кабельных трасс, подвесных каналов на промышленных и других объектах.

Внешне кабельный лоток имеет вид металлического профиля или короба с основанием и крышкой. Кабель в лотке полностью защищен от внешних воздействий. Длина и ширина лотков может быть различна.

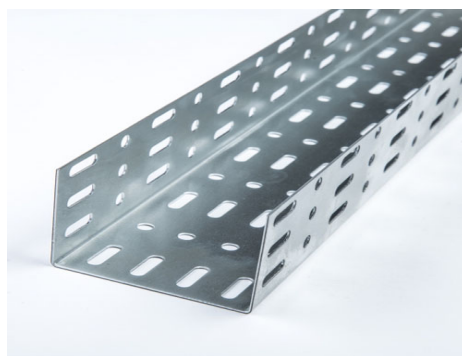
Соединение лотков обеспечивается путем соединения секций (ввод одной в другую). В этом случае секции фиксируются винтами или специальными соединителями.

Учитывая особенности монтажа в тех или иных условиях, в лотках предусмотрены угловые секции, боковые ответвления, переходы, разъединители, крестовины, обеспечивающие пересечения кабеля в одной поверхности.

Лотки монтажные глухие ЛМГ						
В - ширина лотка Н - высота борта						
*Конструкции изделий могут быть изменены по заявкам заказчиков						
ТИП	Размеры, мм*		Масса из расчета S=1,5 мм; кг			
	В	Н	1 пог. м	2,0 м	2,5 м	3,0 м
ЛМГ 50	50	50	1,69	3,39	4,24	5,08
ЛМГ 60	60	40	1,69	3,39	4,24	5,08
ЛМГ 100	100	50	2,28	4,56	5,71	6,85
ЛМГ 100	100	65	2,63	5,27	6,59	7,91
ЛМГ 100	100	80	2,99	5,98	7,47	8,97
ЛМГ 100	100	100	3,57	7,14	8,92	10,71
ЛМГ 150	150	50	2,87	5,74	7,18	8,26
ЛМГ 150	150	65	3,22	6,45	8,06	9,68
ЛМГ 150	150	80	3,58	7,16	8,95	10,74
ЛМГ 150	150	100	4,05	8,1	10,12	12,15
ЛМГ 150	150	150	5,21	10,4	13,01	15,62
ЛМГ 200	200	50	3,47	6,94	8,67	10,41
ЛМГ 200	200	65	3,82	7,65	9,56	11,48
ЛМГ 200	200	80	4,17	8,35	10,44	12,53
ЛМГ 200	200	100	4,64	9,29	11,62	13,94
ЛМГ 200	200	150	5,81	11,6	14,54	17,45
ЛМГ 200	200	200	7,01	14,01	17,5	21,01
ЛМГ 250	250	50	4,05	8,1	10,12	12,15
ЛМГ 250	250	65	4,41	8,8	11,01	13,21
ЛМГ 250	250	80	4,75	9,51	11,89	14,27
ЛМГ 250	250	100	5,22	10,4	13,07	15,68
ЛМГ 250	250	150	6,41	12,8	16,01	19,21
ЛМГ 250	250	200	7,58	15,17	18,95	22,75
ЛМГ 300	300	50	4,63	9,27	11,59	13,91
ЛМГ 300	300	65	4,99	9,98	12,48	14,97
ЛМГ 300	300	80	5,34	10,69	13,36	16,03
ЛМГ 300	300	100	5,81	11,6	14,54	17,45
ЛМГ 300	300	150	6,99	13,99	17,48	20,98
ЛМГ 300	300	200	8,32	16,64	20,8	24,96
ЛМГ 400	400	50	5,81	11,63	14,54	17,45
ЛМГ 400	400	65	6,17	12,34	15,42	18,51
ЛМГ 400	400	80	6,52	12,99	16,3	19,57
ЛМГ 400	400	100	6,99	13,99	17,48	20,98
ЛМГ 400	400	150	8,17	16,31	20,42	24,51
ЛМГ 400	400	200	9,34	18,7	23,37	28,04
ЛМГ 500	500	50	6,94	13,9	17,37	20,84
ЛМГ 500	500	65	7,45	14,91	18,64	22,36
ЛМГ 500	500	80	7,72	15,4	19,25	23,1
ЛМГ 500	500	100	8,17	16,34	20,43	24,51
ЛМГ 500	500	150	9,34	18,7	23,37	28,04
ЛМГ 500	500	200	10,53	21,05	26,31	31,58
ЛМГ 600	600	50	8,17	16,34	20,43	24,51
ЛМГ 600	600	65	8,52	17,05	21,31	25,57
ЛМГ 600	600	80	8,89	17,78	22,22	26,67
ЛМГ 600	600	100	9,34	18,7	23,37	28,04
ЛМГ 600	600	150	10,52	21,05	26,31	31,58
ЛМГ 600	600	200	11,7	23,41	29,26	35,11

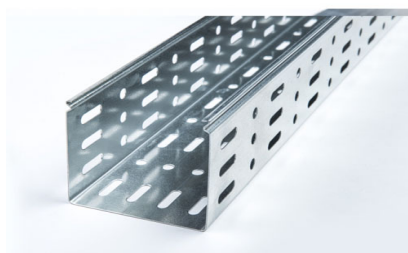
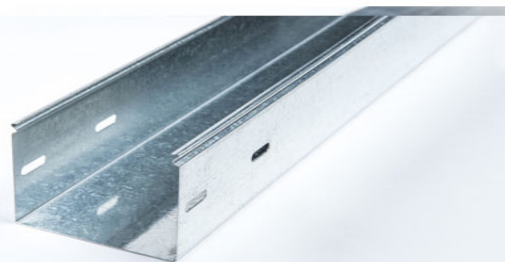


Лотки монтажные перфорированные ЛМП						
ТИП	Размеры, мм*		Масса из расчета S=1,5 мм; кг			
	В	Н	1 пог. м	2,0 м	2,5 м	3,0 м
ЛМП 50	50	50	1,38	2,76	3,46	4,15
ЛМП 60	60	40	1,38	2,76	3,46	4,15
ЛМП 100	100	50	1,86	3,73	4,67	5,6
ЛМП 100	100	65	2,11	4,23	5,29	6,35
ЛМП 100	100	80	2,36	4,73	5,92	7,1
ЛМП 100	100	100	2,94	5,89	7,36	8,84
ЛМП 150	150	50	2,35	4,7	5,88	7,06
ЛМП 150	150	65	2,6	5,2	6,5	7,81
ЛМП 150	150	80	2,85	5,7	7,13	8,56
ЛМП 150	150	100	3,22	6,44	8,05	9,66
ЛМП 150	150	150	4,27	8,54	10,67	12,81
ЛМП 200	200	50	2,95	5,9	7,38	8,86
ЛМП 200	200	65	3,2	6,4	8	9,61
ЛМП 200	200	80	3,45	6,9	8,63	10,35
ЛМП 200	200	100	3,92	7,84	9,8	11,76
ЛМП 200	200	150	4,98	9,97	12,46	14,95
ЛМП 200	200	200	6,06	12,11	15,16	18,19
ЛМП 250	250	50	3,48	6,96	8,7	10,44
ЛМП 250	250	65	3,72	7,45	9,32	11,18
ЛМП 250	250	80	3,97	7,95	9,94	11,93
ЛМП 250	250	100	4,34	8,69	10,86	13,03
ЛМП 250	250	150	5,41	10,8	13,54	16,25
ЛМП 250	250	200	6,49	12,99	16,23	19,48
ЛМП 300	300	50	4,01	8,03	10,04	12,05
ЛМП 300	300	65	4,21	8,42	10,53	12,64
ЛМП 300	300	80	4,51	9,03	11,28	13,54
ЛМП 300	300	100	4,98	9,97	12,46	14,95
ЛМП 300	300	150	6,06	12,12	15,15	18,18
ЛМП 300	300	200	7,28	14,57	18,21	21,85
ЛМП 400	400	50	5,09	10,18	12,72	15,27
ЛМП 400	400	65	5,33	10,68	13,34	16,01
ЛМП 400	400	80	5,58	11,18	13,97	16,76
ЛМП 400	400	100	6,06	12,12	15,15	18,18
ЛМП 400	400	150	7,13	14,22	17,83	21,4
ЛМП 400	400	200	8,2	16,42	20,51	24,62
ЛМП 500	500	50	6,22	12,44	15,55	18,66
ЛМП 500	500	65	6,62	13,25	16,56	19,87
ЛМП 500	500	80	6,76	13,53	16,91	20,3
ЛМП 500	500	100	7,23	14,48	18,09	21,71
ЛМП 500	500	150	8,31	16,62	20,77	24,93
ЛМП 500	500	200	9,38	18,77	23,46	28,15
ЛМП 600	600	50	7,44	14,89	18,61	22,33
ЛМП 600	600	65	7,69	15,39	19,23	23,08
ЛМП 600	600	80	7,95	15,91	19,89	23,86
ЛМП 600	600	100	8,41	16,81	21,03	25,24
ЛМП 600	600	150	9,49	18,98	23,72	28,46
ЛМП 600	600	200	10,56	21,13	26,4	31,68



Лотки монтажные глухие замковые ЛМГЗ						
ТИП	Размеры, мм*		Масса из расчета S=1,5 мм; кг			
	В	Н	1 пог. м	2,0 м	2,5 м	3,0 м
ЛМГЗ 50	50	50	1,76	3,53	4,41	5,34
ЛМГЗ 60	60	40	1,76	3,53	4,41	5,34
ЛМГЗ 100	100	50	2,44	4,89	6,11	7,33
ЛМГЗ 100	100	65	2,81	5,6	7,01	8,41
ЛМГЗ 100	100	80	3,15	6,31	7,88	9,46
ЛМГЗ 100	100	100	3,59	7,18	8,97	10,73
ЛМГЗ 150	150	50	3,03	6,07	7,58	9,1
ЛМГЗ 150	150	65	3,39	6,78	8,47	10,12
ЛМГЗ 150	150	80	3,74	7,48	9,35	11,26
ЛМГЗ 150	150	100	4,18	8,36	10,45	12,55
ЛМГЗ 150	150	150	4,76	9,53	11,91	14,22
ЛМГЗ 200	200	50	3,62	7,25	9,06	10,85
ЛМГЗ 200	200	65	3,97	7,95	9,93	11,93
ЛМГЗ 200	200	80	4,33	8,66	10,82	12,95
ЛМГЗ 200	200	100	4,76	9,53	11,95	14,21
ЛМГЗ 200	200	150	5,92	11,84	14,88	17,88
ЛМГЗ 200	200	200	4,12	14,25	17,81	21,32
ЛМГЗ 250	250	50	4,21	8,43	10,52	12,61
ЛМГЗ 250	250	65	4,56	9,13	11,47	13,66
ЛМГЗ 250	250	80	4,92	9,84	12,33	14,77
ЛМГЗ 250	250	100	5,35	10,71	13,31	16,04
ЛМГЗ 250	250	150	6,53	13,07	16,38	19,62
ЛМГЗ 250	250	200	7,7	15,41	19,21	23,11
ЛМГЗ 300	300	50	4,81	9,63	12,01	14,44
ЛМГЗ 300	300	65	5,15	10,3	12,81	15,47
ЛМГЗ 300	300	80	5,51	11,02	13,72	16,52
ЛМГЗ 300	300	100	5,94	11,89	14,86	17,83
ЛМГЗ 300	300	150	7,12	14,24	17,82	21,36
ЛМГЗ 300	300	200	8,31	16,6	20,75	24,94
ЛМГЗ 400	400	50	5,98	11,96	14,95	17,94
ЛМГЗ 400	400	65	6,33	12,66	15,82	18,99
ЛМГЗ 400	400	80	6,68	13,37	16,71	20,05
ЛМГЗ 400	400	100	7,12	14,24	17,81	21,36
ЛМГЗ 400	400	150	8,31	16,63	20,75	24,91
ЛМГЗ 400	400	200	9,47	18,95	23,68	28,42
ЛМГЗ 500	500	50	7,15	14,31	17,88	21,46
ЛМГЗ 500	500	65	7,51	15,02	18,77	22,53
ЛМГЗ 500	500	80	7,85	15,73	19,66	23,59
ЛМГЗ 500	500	100	8,31	16,6	20,75	24,91
ЛМГЗ 500	500	150	9,47	18,95	23,68	28,42
ЛМГЗ 500	500	200	10,65	21,31	26,63	31,96
ЛМГЗ 600	600	50	8,46	16,93	21,12	25,35
ЛМГЗ 600	600	65	8,85	17,7	21,71	26,05
ЛМГЗ 600	600	80	9,04	18,08	22,61	27,12
ЛМГЗ 600	600	100	9,47	18,95	23,68	28,42
ЛМГЗ 600	600	150	10,65	21,31	26,63	31,96
ЛМГЗ 600	600	200	11,83	23,66	29,57	35,49

Лотки монтажные перфорированные замковые ЛМПЗ						
ТИП	Размеры, мм*		Масса из расчета S=1,5 мм; кг			
	В	Н	1 пог. м	2,0 м	2,5 м	3,0 м
ЛМПЗ 50	50	50	1,45	2,91	3,78	4,71
ЛМПЗ 60	60	40	1,45	2,91	3,78	4,71
ЛМПЗ 100	100	50	2,02	4,05	5,28	6,5
ЛМПЗ 100	100	65	2,28	4,56	5,96	7,36
ЛМПЗ 100	100	80	2,53	5,06	6,64	8,21
ЛМПЗ 100	100	100	2,95	5,93	7,73	9,52
ЛМПЗ 150	150	50	2,51	5,03	6,54	8,06
ЛМПЗ 150	150	65	2,76	5,53	7,22	8,92
ЛМПЗ 150	150	80	3,01	6,02	7,89	9,76
ЛМПЗ 150	150	100	3,34	6,69	8,78	10,81
ЛМПЗ 150	150	150	3,83	7,66	10,04	12,48
ЛМПЗ 200	200	50	3,1	6,21	8,02	9,83
ЛМПЗ 200	200	65	3,35	6,7	8,69	10,61
ЛМПЗ 200	200	80	3,63	7,2	9,37	11,57
ЛМПЗ 200	200	100	4,03	8,07	10,41	12,83
ЛМПЗ 200	200	150	5,1	10,21	13,21	16,13
ЛМПЗ 200	200	200	6,15	12,31	15,93	19,43
ЛМПЗ 250	250	50	3,64	7,28	9,39	11,53
ЛМПЗ 250	250	65	3,89	7,78	10,04	12,31
ЛМПЗ 250	250	80	4,14	8,28	10,76	13,29
ЛМПЗ 250	250	100	4,47	8,94	11,66	14,31
ЛМПЗ 250	250	150	5,52	11,04	14,32	17,68
ЛМПЗ 250	250	200	6,62	13,24	17,07	20,91
ЛМПЗ 300	300	50	4,17	8,35	10,71	13,14
ЛМПЗ 300	300	65	4,37	8,75	11,38	13,93
ЛМПЗ 300	300	80	4,67	9,35	12,11	14,81
ЛМПЗ 300	300	100	5,11	10,22	13,2	16,17
ЛМПЗ 300	300	150	6,18	12,37	15,93	19,49
ЛМПЗ 300	300	200	7,26	14,52	18,67	22,82
ЛМПЗ 400	400	50	5,25	10,5	13,49	16,48
ЛМПЗ 400	400	65	5,49	10,99	14,16	17,32
ЛМПЗ 400	400	80	5,75	11,5	14,84	18,18
ЛМПЗ 400	400	100	6,18	12,37	15,93	19,49
ЛМПЗ 400	400	150	7,26	14,52	18,67	22,82
ЛМПЗ 400	400	200	8,33	16,66	21,4	26,14
ЛМПЗ 500	500	50	6,42	12,85	16,43	20,01
ЛМПЗ 500	500	65	6,67	13,35	17,11	20,86
ЛМПЗ 500	500	80	6,93	13,86	17,79	21,72
ЛМПЗ 500	500	100	7,36	14,73	18,88	23,03
ЛМПЗ 500	500	150	8,42	16,87	21,61	26,34
ЛМПЗ 500	500	200	9,51	19,02	24,35	29,68
ЛМПЗ 600	600	50	7,72	15,44	19,67	23,89
ЛМПЗ 600	600	65	7,85	15,7	20,05	24,39
ЛМПЗ 600	600	80	8,1	16,21	20,73	25,25
ЛМПЗ 600	600	100	8,54	17,08	21,81	26,55
ЛМПЗ 600	600	150	9,61	19,23	24,56	29,88
ЛМПЗ 600	600	200	10,68	21,37	27,29	33,2



Крышки для монтажных прямых лотков КЛ

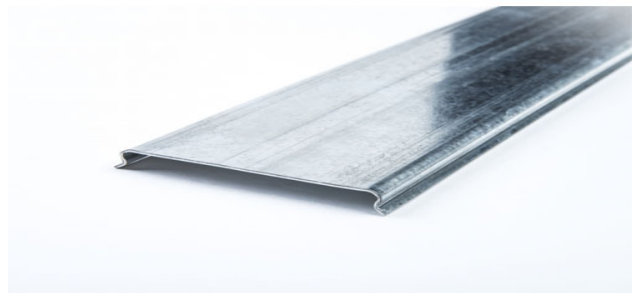
ТИП	Размеры, мм*		Масса из расчета S=1,5 мм; кг		
	В	Н	2,0	2,5	3,0
			м	м	м
КЛ 50/50	50	22	2,17	2,71	3,25
КЛ 60	60	17	2,17	2,71	3,25
КЛ 100/50	100	22	3,34	4,18	5,02
КЛ 100		17	3,11	3,89	4,66
КЛ 150/50	150	22	4,52	5,65	6,78
КЛ 150		17	4,29	5,36	6,43
КЛ 200/50	200	22	5,7	7,12	8,55
КЛ 200		17	5,46	6,83	8,19
КЛ 250/50	250	22	6,87	8,59	10,31
КЛ 250		17	6,64	8,3	9,96
КЛ 300/50	300	22	8,06	10,07	12,08
КЛ 300		17	7,82	9,77	11,73
КЛ 400/50	400	22	10,4	13,01	15,61
КЛ 400		17	10,17	12,71	15,25
КЛ 500/50	500	22	12,76	15,96	19,15
КЛ 500		17	12,53	15,66	18,79
КЛ 600/50	600	22	15,12	18,9	22,68
КЛ 600		17	14,88	18,61	22,33



Крышки для монтажных прямых замковых лотков КЛЗ

Крышки лотков типа КЛЗ предназначены для предотвращения попадания посторонних предметов на провода и кабели, уложенные в лотки типа ЛМГЗ, ЛМПЗ и обеспечения степени защиты IP 20 по ГОСТу 14254-96. Длина крышек КЛ (м): 2,0; 2,5; 3,0. Ширина крышек (мм)*: 50; 60; 100; 150; 200; 250; 300; 400; 500; 600. Толщина металла (мм): 0,7; 1,0; 1,2; 1,5; 2,0. Соединение лотка с крышкой производится при помощи скобы НЛС и комплекта метизов или соединения в «замок». Исполнение изделий: УЗ - лакокрасочное покрытие; УТ1,5 - горячее цинкование (окунанием); УТ2,5 - оцинкованный лист.

ТИП	Размеры, мм*		Масса из расчета S=1,5 мм; кг		
	В	Н	2,0	2,5	3,0
			м	м	м
КЛ 50	51	11	2,17	2,71	3,25
КЛ 60	61		2,17	2,71	3,25
КЛ 100	101		3,11	3,89	4,66
КЛ 150	151		4,29	5,36	6,43
КЛ 200	201		5,46	6,83	8,19
КЛ 250	251		6,64	8,3	9,96
КЛ 300	301		7,82	9,77	11,73
КЛ 400	401		10,17	12,71	15,25
КЛ 500	501		12,53	15,66	18,79
КЛ 600	601		14,88	18,61	22,33



Лотки кабельные монтажные угловые

Лотки монтажные угловые для поворота трассы вверх на 45°					Лотки монтажные угловые для поворота трассы вниз на 45°								
ТИП	Размеры, мм*				Масса из расчета S=1,5 мм; кг	ТИП	Размеры, мм*				Масса из расчета S=1,5 мм; кг		
	В	Н	L	I			В	Н	L	I			
КПГ/КПП 100x65-45	100	65	464	190	1,02 / 0,89	КПГ/КПП 100x65-45	100	65	464	190	1,02 / 0,89		
КПГ/КПП 150x65-45	150				1,12 / 0,96	КПГ/КПП 150x65-45	150				1,12 / 0,96		
КПГ/КПП 200x65-45	200				1,22 / 1,06	КПГ/КПП 200x65-45	200				1,22 / 1,06		
КПГ/КПП 250x65-45	250				1,41 / 1,24	КПГ/КПП 250x65-45	250				1,41 / 1,24		
КПГ/КПП 300x65-45	300				380	190	КПГ/КПП 300x65-45				300	380	190
КПГ/КПП 400x65-45	400				2,19 / 1,98	КПГ/КПП 400x65-45	400				2,19 / 1,98		
КПГ/КПП 500x65-45	500				2,51 / 2,30	КПГ/КПП 500x65-45	500				2,51 / 2,30		
КПГ/КПП 600x65-45	600				224	2,79 / 2,58	КПГ/КПП 600x65-45				600	65	464

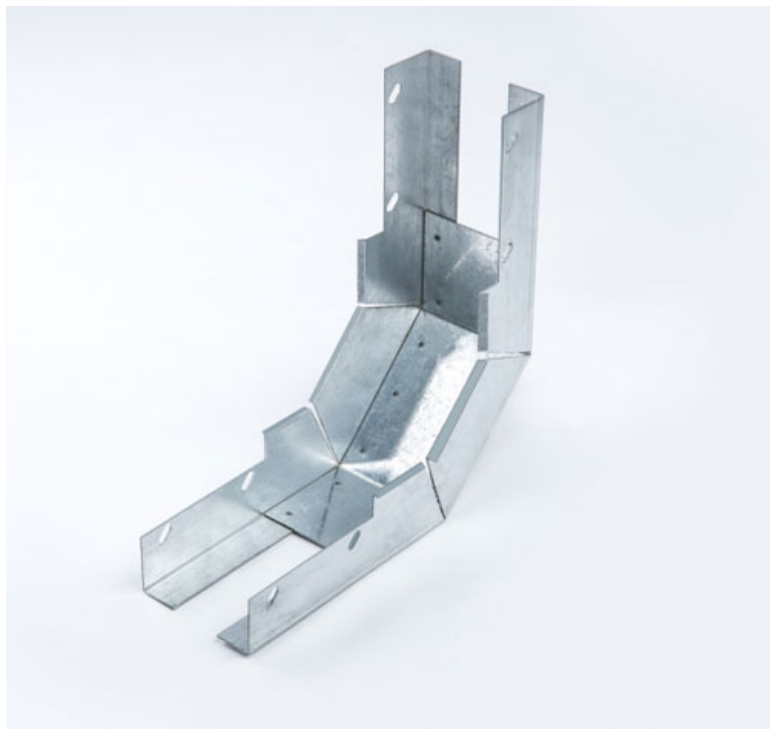


**Лотки монтажные угловые для поворота трассы
вверх на 90°**

ТИП	Размеры, мм*				Масса из расчета S=1,5 мм; кг
	В	Н	L	I	
КСГ/КСП 100x65-45	100	65	464	190	0,93 / 0,80
КСГ/КСП 150x65-45	150				1,00 / 0,85
КСГ/КСП 200x65-45	200				1,06 / 0,91
КСГ/КСП 250x65-45	250				1,21 / 1,04
КСГ/КСП 300x65-45	300				1,36 / 1,17
КСГ/КСП 400x65-45	400				1,82 / 1,62
КСГ/КСП 500x65-45	500				2,06 / 1,85
КСГ/КСП 600x65-45	600				2,26 / 2,06

**Лотки монтажные угловые замковые
для поворота трассы на 90°**

ТИП	Размеры, мм*			Масса из расчета S=1,5 мм; кг
	В	Н	L	
КПГ/КПП 100x65-90	100	65	378	1,29 / 1,11
КПГ/КПП 150x65-90	150			1,44 / 1,23
КПГ/КПП 200x65-90	200			1,60 / 1,40
КПГ/КПП 250x65-90	250			1,84 / 1,61
КПГ/КПП 300x65-90	300			2,08 / 1,82
КПГ/КПП 400x65-90	400			2,75 / 2,47
КПГ/КПП 500x65-90	500			3,26 / 2,98
КПГ/КПП 600x65-90	600			3,68 / 3,40



Лотки монтажные угловые для поворота трассы вниз на 90°

Лоток монтажный угловой, типа КСГ (глухой) и КСП (перфорированный) предназначен для изменения направления кабельных линий напряжением до 1000 В в вертикальном направлении вниз на 90°. Применяется для лотков типа ЛМГ и ЛМП. Соединяются с прямыми секциями 8 винтовыми соединениями с резьбой М6, дополнительный соединитель не требуется. Ширина лотков (мм)*: 50; 60; 100; 150; 200; 250; 300; 400; 500; 600. Высота борта (мм)*: 40; 50; 65; 80; 100; 150; 200. Толщина металла (мм): 0,7; 1,0; 1,2; 1,5; 2,0. Соединение лотка с крышкой производится при помощи скобы НЛС и комплекта метизов или соединения в «замок». Исполнение изделий: УЗ - лакокрасочное покрытие; УТ1,5 - горячее цинкование (окунамием); УТ2,5 - оцинкованный лист.

ТИП	Размеры, мм*			Масса из расчета S=1,5 мм; кг
	В	Н	L	
КСГ/КСП 100x65-90	100			1,08 / 0,90
КСГ/КСП 150x65-90	150			1,11 / 0,91
КСГ/КСП 200x65-90	200			1,33 / 1,12
КСГ/КСП 250x65-90	250			1,50 / 1,28
КСГ/КСП 300x65-90	300		380	1,68 / 1,42
КСГ/КСП 400x65-90	400			2,16 / 1,89
КСГ/КСП 500x65-90	500			2,54 / 2,26
КСГ/КСП 600x65-90	600	65	430	3,03 / 2,75

Лотки монтажные угловые замковые для поворота трассы вниз на 90°

ТИП	Размеры, мм*			Масса из расчета S=1,5 мм; кг
	В	Н	L	
КГГЗ/КГПЗ 100x65-90	100		307	1,11 / 0,93
КГГЗ/КГПЗ 150x65-90	150		357	1,40 / 1,19
КГГЗ/КГПЗ 200x65-90	200		407	1,71 / 1,50
КГГЗ/КГПЗ 250x65-90	250		457	2,64 / 2,42
КГГЗ/КГПЗ 300x65-90	300		507	3,14 / 2,88
КГГЗ/КГПЗ 400x65-90	400		607	3,60 / 3,32
КГГЗ/КГПЗ 500x65-90	500		767	5,64 / 5,36
КГГЗ/КГПЗ 600x65-90	600	65	867	7,14 / 6,87

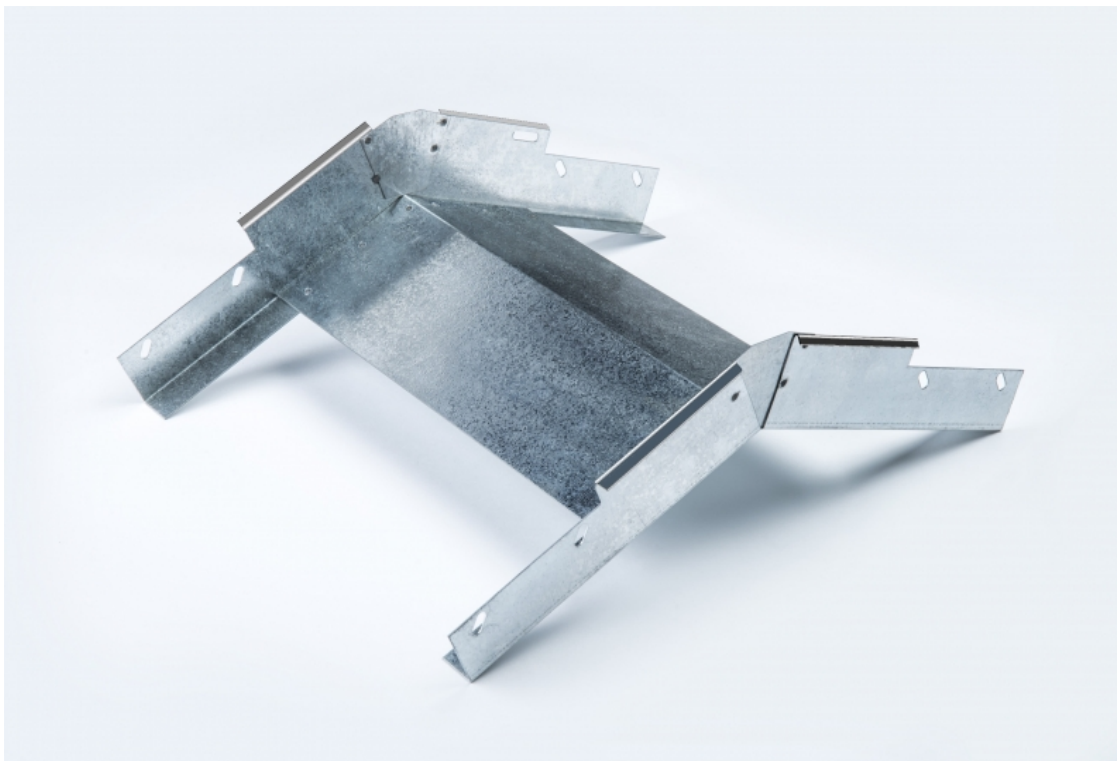


Лотки монтажные угловые замковые для поворота трассы на 135°						Лотки монтажные угловые замковые для поворота трассы вверх на 45°					
ТИП	Размеры, мм*				Масса из расчета S=1,5 мм; кг	ТИП	Размеры, мм*				Масса из расчета S=1,5 мм; кг
	В	Н	L	I			В	Н	L	I	
КГГЗ/КГПЗ 100x65-135	100		378	186	0,96 / 0,81	КПГЗ/КППЗ 100x65-45	100				1,05 / 0,92
КГГЗ/КГПЗ 150x65-135	150		414	236	1,16 / 0,98	КПГЗ/КППЗ 150x65-45	150				1,16 / 1,00
КГГЗ/КГПЗ 200x65-135	200		448	286	1,36 / 1,18	КПГЗ/КППЗ 200x65-45	200				1,27 / 1,11
КГГЗ/КГПЗ 250x65-135	250		485	336	1,72 / 1,52	КПГЗ/КППЗ 250x65-45	250				1,48 / 1,31
КГГЗ/КГПЗ 300x65-135	300		520	386	1,05 / 1,82	КПГЗ/КППЗ 300x65-45	300	380	190		1,70 / 1,50
КГГЗ/КГПЗ 400x65-135	400		590	486	3,07 / 2,84	КПГЗ/КППЗ 400x65-45	400				2,32 / 2,11
КГГЗ/КГПЗ 500x65-135	500		662	586	3,99 / 3,76	КПГЗ/КППЗ 500x65-45	500				2,68 / 2,47
КГГЗ/КГПЗ 600x65-135	600	65	732	686	5,09 / 4,85	КПГЗ/КППЗ 600x65-45	600	65	464	224	3,00 / 2,79

*Конструкции изделий могут быть изменены по заявкам заказчиков



Лотки монтажные угловые замковые для поворота трассы вниз на 45° Масса из расчета S=1,5 мм; кг					
ТИП	Размеры, мм*				расчета S=1,5 мм; кг
	В	Н	L	I	
КСГЗ/КСПЗ 100x65-45	100				0,96 / 0,83
КСГЗ/КСПЗ 150x65-45	150				1,04 / 0,89
КСГЗ/КСПЗ 200x65-45	200				1,11 / 0,96
КСГЗ/КСПЗ 250x65-45	250				1,28 / 1,11
КСГЗ/КСПЗ 300x65-45	300		380	190	1,45 / 1,26
КСГЗ/КСПЗ 400x65-45	400				1,95 / 1,75
КСГЗ/КСПЗ 500x65-45	500				2,23 / 2,02
КСГЗ/КСПЗ 600x65-45	600	65	464	224	2,47 / 2,27

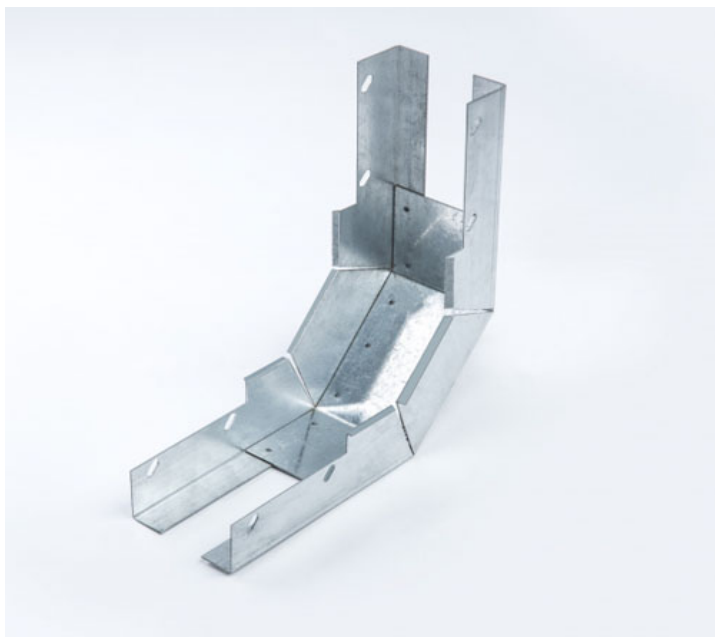


Лотки монтажные угловые замковые для поворота трассы вверх на 90°

ТИП	Размеры, мм*			Масса из расчета S=1,5 мм; кг
	В	Н	L	
КПГЗ/КППЗ 100x65-90	100			1,32 / 1,14
КПГЗ/КППЗ 150x65-90	150			1,48 / 1,27
КПГЗ/КППЗ 200x65-90	200			1,65 / 1,45
КПГЗ/КППЗ 250x65-90	250			1,91 / 1,68
КПГЗ/КППЗ 300x65-90	300		315	2,17 / 1,91
КПГЗ/КППЗ 400x65-90	400			2,88 / 2,60
КПГЗ/КППЗ 500x65-90	500			3,43 / 3,15
КПГЗ/КППЗ 600x65-90	600	65	378	3,89 / 3,61

Лотки монтажные угловые замковые для поворота трассы вниз на 90°

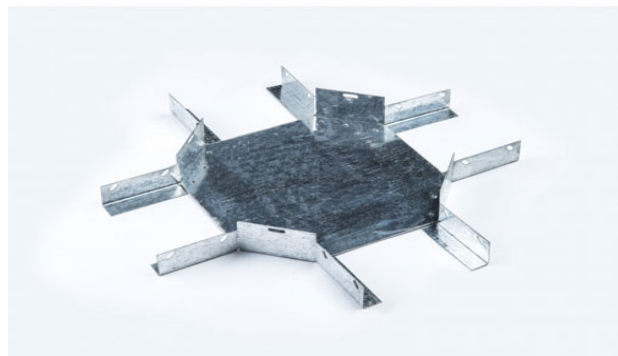
ТИП	Размеры, мм*			Масса из расчета S=1,5 мм; кг
	В	Н	L	
КСГЗ/КСПЗ 100x65-90	100			1,11 / 0,93
КСГЗ/КСПЗ 150x65-90	150			1,15 / 0,95
КСГЗ/КСПЗ 200x65-90	200			1,38 / 1,17
КСГЗ/КСПЗ 250x65-90	250			1,57 / 1,35
КСГЗ/КСПЗ 300x65-90	300		380	1,77 / 1,51
КСГЗ/КСПЗ 400x65-90	400			2,29 / 2,02
КСГЗ/КСПЗ 500x65-90	500			2,71 / 2,43
КСГЗ/КСПЗ				



Лотки кабельные монтажные сложной формы

Лотки монтажные угловые для поворота трассы на 90°				
Исполнение изделий: УЗ - лакокрасочное покрытие; УТ1,5 - горячее цинкование (окунанием); УТ2,5 - оцинкованный лист. Тип КГГ предназначен для изменения направления кабельных линий напряжением до 1000 В в горизонтальном направлении на 90°				
ТИП	Размеры, мм*			Масса из расчета S=1,5 мм; кг
	В	Н	L	
КГГ/КГП 100x65-90	100	65	307	1,08 / 0,90
КГГ/КГП 150x65-90	150		357	1,36 / 1,15
КГГ/КГП 200x65-90	200		407	1,66 / 1,45
КГГ/КГП 250x65-90	250		457	2,57 / 2,35
КГГ/КГП 300x65-90	300		507	3,05 / 2,79
КГГ/КГП 400x65-90	400		607	3,47 / 3,19
КГГ/КГП 500x65-90	500		767	5,47 / 5,19
КГГ/КГП 600x65-90	600		867	6,93 / 6,66

Лотки монтажные крестообразные				
Исполнение изделий: УЗ - лакокрасочное покрытие; УТ1,5 - горячее цинкование (окунанием); УТ2,5 - оцинкованный лист. Монтажный крестообразный, типа КМГ пред-назначен для разветвления проводов и кабелей напряжением до 1000 В кабельных линий в горизонтальной плоскости в четырех направлениях. Применяется для лотков типа ЛМГ.				
ТИП	Размеры, мм*			Масса из расчета S=1,5 мм; кг
	В	Н	L	
КМГ/КМП 100x65	100	65	511	2,16 / 1,99
КМГ/КМП 150x65	150		561	2,50 / 2,29
КМГ/КМП 200x65	200		611	2,83 / 2,62
КМГ/КМП 250x65	250		661	3,27 / 3,04
КМГ/КМП 300x65	300		711	3,71 / 3,45
КМГ/КМП 400x65	400		811	4,79 / 4,52
КМГ/КМП 500x65	500		1031	8,27 / 8,00
КМГ/КМП 600x65	600		1131	10,10 / 9,82



Лотки монтажные тройниковые

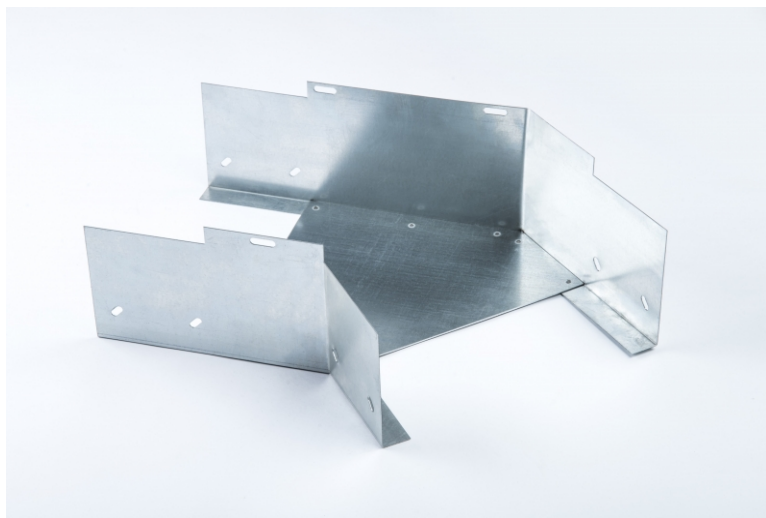
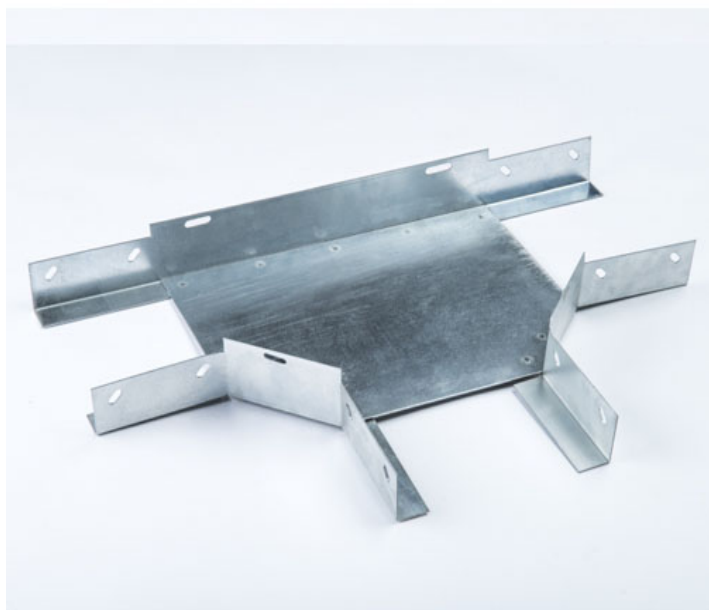
ТИП	Размеры, мм*				Масса из расчета S=1,5 мм; кг
	В	Н	L	I	
ОТГ/ОТП 100x65	100	65	511	307	1,34 / 1,17
ОТГ/ОТП 150x65	150		561	357	1,59 / 1,38
ОТГ/ОТП 200x65	200		611	407	1,84 / 1,63
ОТГ/ОТП 250x65	250		661	457	2,18 / 1,95
ОТГ/ОТП 300x65	300		711	507	2,52 / 2,26
ОТГ/ОТП 400x65	400		811	607	3,36 / 3,08
ОТГ/ОТП 500x65	500		1031	767	6,05 / 5,78
ОТГ/ОТП 600x65	600		1131	867	6,84 / 6,56

*Конструкции изделий могут быть изменены по заявкам

Лотки монтажные угловые для поворота трассы на 135°

ТИП	Размеры, мм*				Масса из расчета S=1,5 мм; кг
	В	Н	L	I	
КГГ/КГП 100x65-135	100	65	378	186	0,93 / 0,78
КГГ/КГП 150x65-135	150		414	236	1,12 / 0,94
КГГ/КГП 200x65-135	200		448	286	1,31 / 1,13
КГГ/КГП 250x65-135	250		485	336	1,65 / 1,45
КГГ/КГП 300x65-135	300		520	386	1,96 / 1,73
КГГ/КГП 400x65-135	400		590	486	2,94 / 2,71
КГГ/КГП 500x65-135	500		662	586	3,82 / 3,59
КГГ/КГП 600x65-135	600		732	686	4,88 / 4,64

*Конструкции изделий могут быть изменены по заявкам заказчиков

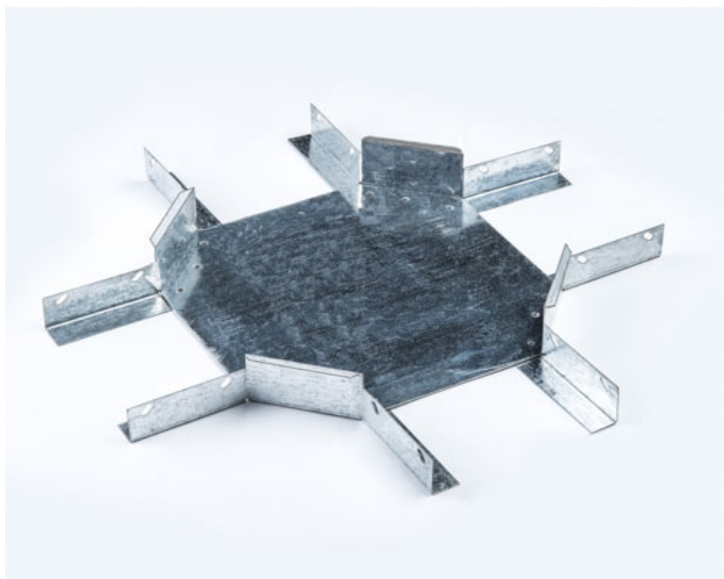


Лотки монтажные крестообразные замковые				
ТИП	Размеры, мм*			Масса из расчета S=1,5 мм; кг
	В	Н	L	
КМГЗ/КМП 3 100x65	100	65	511	2,19 / 2,02
КМГЗ/КМП 3 150x65	150		561	2,54 / 2,33
КМГЗ/КМП 3 200x65	200		611	2,88 / 2,67
КМГЗ/КМП 3 250x65	250		661	3,34 / 3,11
КМГЗ/КМП 3 300x65	300		711	3,80 / 3,54
КМГЗ/КМП 3 400x65	400		811	4,92 / 4,65
КМГЗ/КМП 3 500x65	500		1031	8,44 / 8,17
КМГЗ/КМП 3 600x65	600		1131	10,13 / 10,03

*Конструкции изделий могут быть

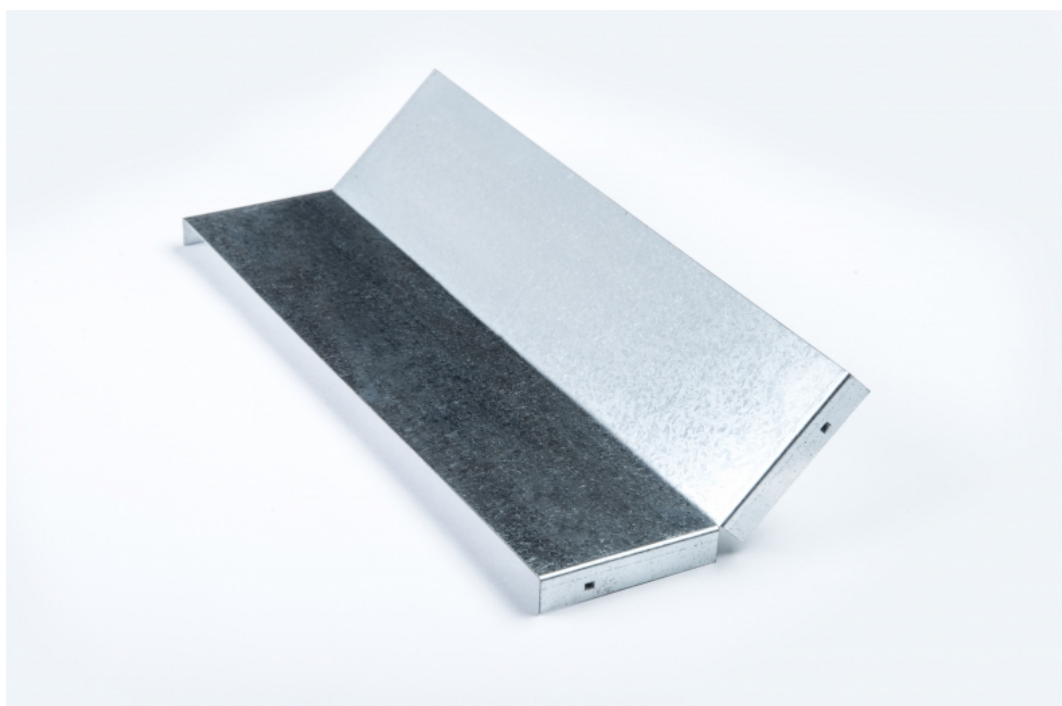
Лотки монтажные тройниковые замковые					
ТИП	Размеры, мм*				Масса из расчета S=1,5 мм; кг
	В	Н	L	l	
ОТГЗ/ОТПЗ 100x65	100	65	511	307	1,37 / 1,20
ОТГЗ/ОТПЗ 150x65	150		561	357	1,63 / 1,42
ОТГЗ/ОТПЗ 200x65	200		611	407	1,89 / 1,68
ОТГЗ/ОТПЗ 250x65	250		661	457	2,25 / 2,02
ОТГЗ/ОТПЗ 300x65	300		711	507	2,61 / 2,35
ОТГЗ/ОТПЗ 400x65	400		811	607	3,49 / 3,21
ОТГЗ/ОТПЗ 500x65	500		1031	767	6,22 / 5,95
ОТГЗ/ОТПЗ 600x65	600		1131	867	7,05 / 6,77

*Конструкции изделий могут быть изменены по заявкам заказчиков



Крышки для кабельных монтажных угловых лотков

Крышки для монтажных угловых лотков для поворота трассы вверх на 45°						
ТИП	Размеры, мм*				Масса из расчета S=1,5 мм; кг	
	В	Н	L	l		
КЛП 50/50-45	54	22	128	62	0,08	
КЛП 60-45	64	17	125	59	0,09	
КЛП 100/50-45	104	22	150	71	0,27	
КЛП 100-45		17	147	68	0,25	
КЛП 150/50-45	154	22	150	71	0,36	
КЛП 150-45		17	147	68	0,34	
КЛП 200/50-45	204	22	150	71	0,44	
КЛП 200-45		17	147	68	0,42	
КЛП 250/50-45	254	22	150	71	0,61	
КЛП 250-45		17	147	68	0,58	
КЛП 300/50-45	304	22	150	71	0,77	
КЛП 300-45		17	147	68	0,75	
КЛП 400/50-45	404	22	150	71	0,98	
КЛП 400-45		17	147	68	0,96	
КЛП 500/50-45	504	22	150	71	1,56	
КЛП 500-45		17	147	68	1,54	
КЛП 600/50-45	604	22	150	71	1,84	
КЛП 600-45		17	147	68	1,82	



Крышки для монтажных угловых лотков для поворота трассы вниз на 45 °						
ТИП	Размеры, мм*				Масса из расчета S=1,5 мм; кг	
	В	Н	L	I		
КЛС 50/50-45	54	22	157	80	0,13	
КЛС 60-45	64	17	154	77	0,14	
КЛС 100/50-45		22	222	101	0,35	
КЛС 100-45	104	17	219	98	0,33	
КЛС 150/50-45		22	222	101	0,47	
КЛС 150-45	154	17	219	98	0,44	
КЛС 200/50-45		22	222	101	0,57	
КЛС 200-45	204	17	219	98	0,55	
КЛС 250/50-45		22	222	101	0,74	
КЛС 250-45	254	17	219	98	0,72	
КЛС 300/50-45		22	222	101	0,91	
КЛС 300-45	304	17	219	98	0,89	
КЛС 400/50-45		22	222	101	1,18	
КЛС 400-45	404	17	219	98	1,16	
КЛС 500/50-45		22	222	101	1,71	
КЛС 500-45	504	17	219	98	1,68	
КЛС 600/50-45		22	222	101	2,01	
КЛС 600-45	604	17	219	98	1,99	



Крышки для монтажных угловых лотков для поворота трассы на 90°

ТИП	Размеры, мм*			Масса из расчета S=1,5 мм; кг
	В	Н	L	
КЛП 50/50-90	54	22	70	0,18
КЛП 60-90	64	17	65	0,19
КЛП 100/50-90		22	165	0,56
КЛП 100-90	104	17	146	0,54
КЛП 150/50-90		22	146	0,75
КЛП 150-90	154	17	131	0,73
КЛП 200/50-90		22	146	0,95
КЛП 200-90	204	17	131	0,92
КЛП 250/50-90		22	146	1,18
КЛП 250-90	254	17	131	1,16
КЛП 300/50-90		22	146	1,42
КЛП 300-90	304	17	131	1,4
КЛП 400/50-90		22	146	2,03
КЛП 400-90	404	17	131	2,01
КЛП 500/50-90		22	146	2,35
КЛП 500-90	504	17	131	2,55
КЛП 600/50-90		22	146	3,05
КЛП 600-90	604	17	131	3,02

Крышки для монтажных угловых лотков для поворота трассы вниз на 90°

ТИП	Размеры, мм*			Масса из расчета S=1,5 мм; кг
	В	Н	L	
КЛС 50/50-90	54	22		0,23
КЛС 60-90	64	17	154	0,25
КЛС 100/50-90		22	247	0,74
КЛС 100-90	104	17	261	0,71
КЛС 150/50-90		22	247	0,98
КЛС 150-90	154	17	261	0,96
КЛС 200/50-90		22	247	1,23
КЛС 200-90	204	17	261	1,21
КЛС 250/50-90		22	247	1,24
КЛС 250-90	254	17	261	1,53
КЛС 300/50-90		22	247	1,55
КЛС 300-90	304	17	261	1,84
КЛС 400/50-90		22	247	1,86
КЛС 400-90	404	17	261	2,65
КЛС 500/50-90		22	247	2,67
КЛС 500-90	504	17	261	3,34
КЛС 600/50-90		22	247	3,99
КЛС 600-90	604	17	261	3,96



Крышки для монтажных угловых лотков для поворота трассы на 90° замковые

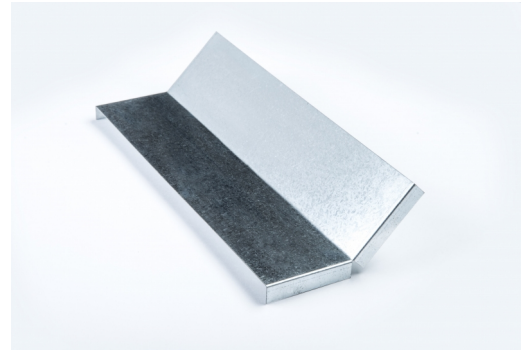
ТИП	Размеры, мм*			Масса из расчета S=1,5 мм; кг
	В	Н	L	
КЛУЗ 50-90	63	7,5	105	0,1
КЛУЗ 60-90	73		116	0,12
КЛУЗ 100-90	113		195	0,27
КЛУЗ 150-90	163		245	0,46
КЛУЗ 200-90	213		295	0,65
КЛУЗ 250-90	263		345	0,92
КЛУЗ 300-90	313		395	1,2
КЛУЗ 400-90	413		495	1,91
КЛУЗ 500-90	513		654	3,38
КЛУЗ 600-90	613		754	4,52

Крышки для монтажных угловых лотков для поворота трассы на 135° замковые

ТИП	Размеры, мм*			Масса из расчета S=1,5 мм; кг
	В	Н	L	
КЛУЗ 50-135	63	7,5	144	0,07
КЛУЗ 60-135	73			0,09
КЛУЗ 100-135	113		180	0,21
КЛУЗ 150-135	163		215	0,37
КЛУЗ 200-135	213		250	0,52
КЛУЗ 250-135	263		286	0,76
КЛУЗ 300-135	313		320	1,01
КЛУЗ 400-135	413		392	1,69
КЛУЗ 500-135	513		512	2,41
КЛУЗ 600-135	613		582	3,26



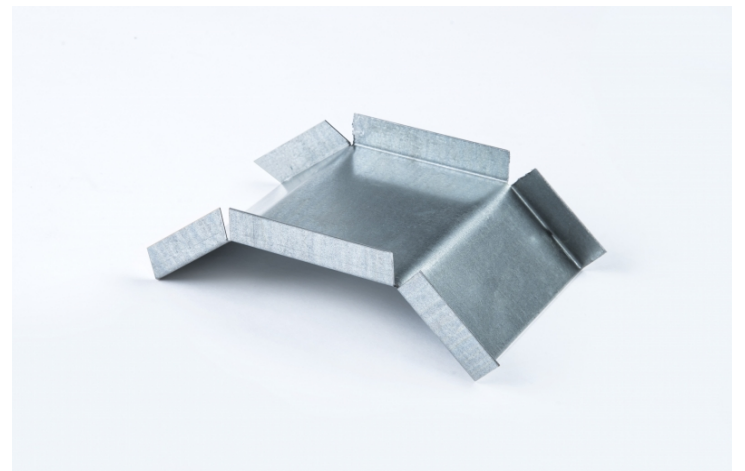
Крышки для монтажных угловых лотков для поворота трассы вверх на 45° замковые						Масса из расчета S=1,5 мм; кг	
ТИП	Размеры, мм*				I		
	B	H	L	I			
КЛПЗ 50-45	63	7,5	147	71	128	62	0,08
КЛПЗ 60-45	73				125	59	0,09
КЛП 100-45	113				0,25		
КЛП 150-45	163				0,34		
КЛП 200-45	213				0,42		
КЛП 250-45	263				0,58		
КЛП 300-45	313				0,75		
КЛП 400-45	413				0,96		
КЛП 500-45	513				1,54		
КЛП 600-45	613				1,82		



Крышки для монтажных угловых лотков для поворота трассы вверх на 45° замковые						Масса из расчета S=1,5 мм; кг	
ТИП	Размеры, мм*				I		
	B	H	L	I			
КЛСЗ 50-45	63	7,5	217	75	70	212	0,13
КЛСЗ 60-45	73					0,14	
КЛСЗ 100-45	113					0,33	
КЛСЗ 150-45	163					0,44	
КЛСЗ 200-45	213					0,55	
КЛСЗ 250-45	263					0,72	
КЛСЗ 300-45	313					0,89	
КЛСЗ 400-45	413					1,16	
КЛСЗ 500-45	513					1,68	
КЛСЗ 600-45	613					1,99	



Крышки для монтажных угловых лотков для поворота трассы вверх на 90° замковые					
ТИП	Размеры, мм*			Масса из расчета S=1,5 мм; кг	
	B	H	L		
КЛПЗ 50-90	63	7,5	135	0,18	
КЛПЗ 60-90	73			55	0,19
КЛПЗ 100-90	113			0,54	
КЛПЗ 150-90	163			0,73	
КЛПЗ 200-90	213			0,92	
КЛПЗ 250-90	263			1,16	
КЛПЗ 300-90	313			1,4	
КЛПЗ 400-90	413			2,01	
КЛПЗ 500-90	513			2,55	
КЛПЗ 600-90	613			3,02	



Крышки для монтажных угловых лотков для поворота трассы вниз на 90° замковые

ТИП	Размеры, мм*			Масса из расчета S=1,5 мм; кг
	В	Н	L	
КЛСЗ 50-90	63	7,5	247	0,23
КЛСЗ 60-90	73			0,25
КЛСЗ 100-90	113			0,71
КЛСЗ 150-90	163			0,96
КЛСЗ 200-90	213			1,21
КЛСЗ 250-90	263			1,53
КЛСЗ 300-90	313			1,84
КЛСЗ 400-90	413			2,65
КЛСЗ 500-90	513			3,34
КЛСЗ 600-90	613			3,96



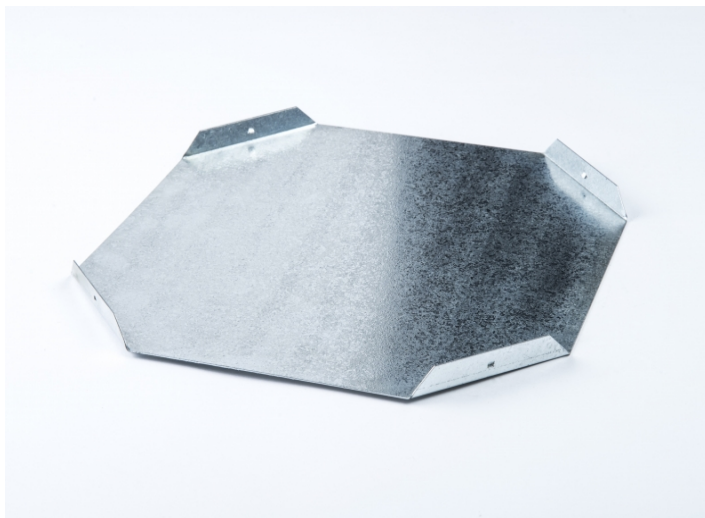
Крышки для монтажных кабельных лотков сложной формы

Крышки для монтажных угловых лотков для поворота трассы на 90°

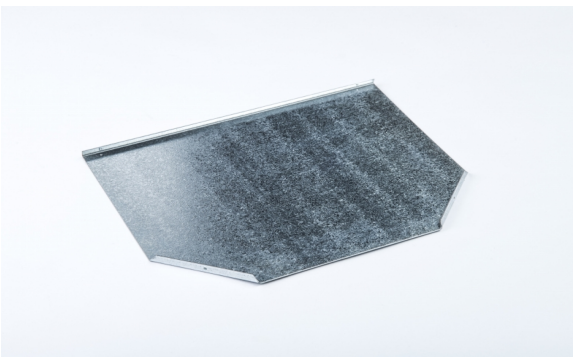
ТИП	Размеры, мм*			Масса из расчета S=1,5 мм; кг
	В	Н	L	
КЛУ 50/50-90	54	22	96	0,1
КЛУ 60-90	64	17	106	0,12
КЛУ 100/50-90	104	22	186	0,29
КЛУ 100-90		17		0,27
КЛУ 150/50-90	154	22	236	0,47
КЛУ 150-90		17		0,46
КЛУ 200/50-90	204	22	286	0,68
КЛУ 200-90		17		0,65
КЛУ 250/50-90	254	22	336	0,94
КЛУ 250-90		17		0,92
КЛУ 300/50-90	304	22	386	1,22
КЛУ 300-90		17		1,2
КЛУ 400/50-90	404	22	486	1,93
КЛУ 400-90		17		1,91
КЛУ 500/50-90	504	22	646	3,4
КЛУ 500-90		17		3,38
КЛУ 600/50-90	604	22	746	4,54
КЛУ 600-90		17		4,52

Крышки для монтажных крестообразных лотков

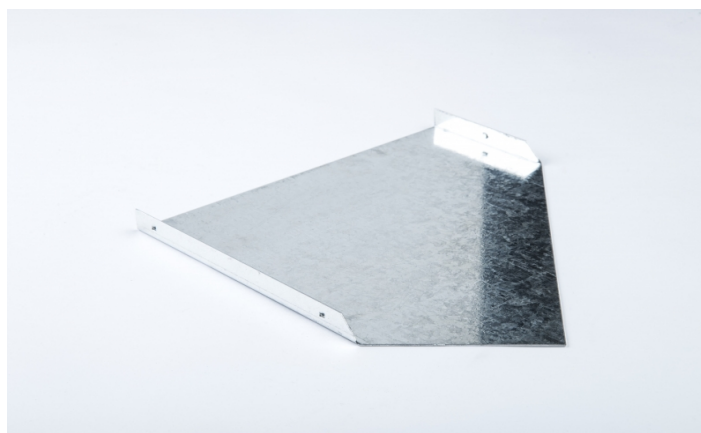
ТИП	Размеры, мм*			Масса из расчета S=1,5 мм; кг
	В	Н	L	
КЛК 50/50	54	22	139	0,21
КЛК 60	64	17	149	0,23
КЛК 100/50	104	22	269	0,81
КЛК 100		17		0,79
КЛК 150/50	154	22	319	1,17
КЛК 150		17		1,15
КЛК 200/50	204	22	369	1,54
КЛК 200		17		1,51
КЛК 250/50	254	22	419	2,01
КЛК 250		17		1,98
КЛК 300/50	304	22	469	2,47
КЛК 300		17		2,45
КЛК 400/50	404	22	569	3,64
КЛК 400		17		3,62
КЛК 500/50	504	22	789	7,03
КЛК 500		17		7,01
КЛК 600/50	604	22	889	9,01
КЛК 600		17		8,98



Крышки для монтажных тройниковых лотков из алюминия					
ТИП	Размеры, мм*				Масса из расчета S=1,5 мм; кг
	В	Н	L	l	
КЛТ 50/50	54	22	139	96	0,17
КЛТ 60	64	17	149	106	0,19
КЛТ 100/50	104	22	269	186	0,62
КЛТ 100		17			0,59
КЛТ 150/50	154	22	319	236	0,94
КЛТ 150		17			0,91
КЛТ 200/50	204	22	369	286	1,24
КЛТ 200		17			1,22
КЛТ 250/50	254	22	419	336	1,67
КЛТ 250		17			1,65
КЛТ 300/50	304	22	469	386	2,09
КЛТ 300		17			2,07
КЛТ 400/50	404	22	569	486	3,17
КЛТ 400		17			3,15
КЛТ 500/50	504	22	789	646	5,79
КЛТ 500		17			5,76
КЛТ 600/50	604	22	889	746	7,51
КЛТ 600		17			7,48

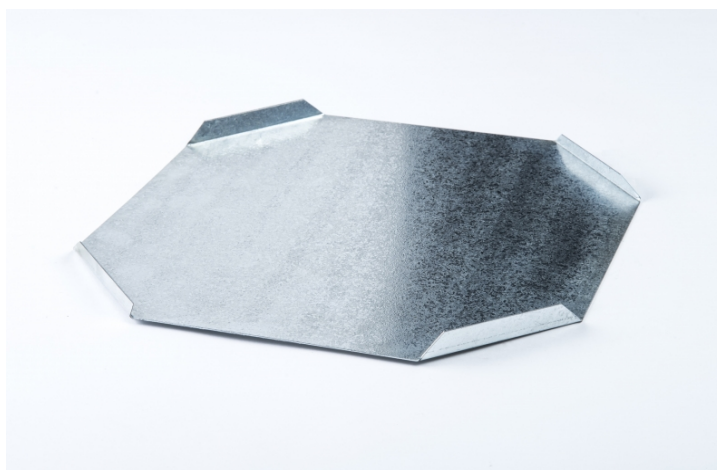


Крышки для монтажных угловых лотков для поворота трассы на 135°				
ТИП	Размеры, мм*			Масса из расчета S=1,5 мм; кг
	В	Н	L	
КЛУ 50/50-135	54	22	103	0,07
КЛУ 60-135	64	17		0,09
КЛУ 100/50-135	104	22	171	0,24
КЛУ 100-135		17		0,21
КЛУ 150/50-135	154	22	206	0,39
КЛУ 150-135		17		0,37
КЛУ 200/50-135	204	22	241	0,54
КЛУ 200-135		17		0,52
КЛУ 250/50-135	254	22	277	0,79
КЛУ 250-135		17		0,76
КЛУ 300/50-135	304	22	312	1,03
КЛУ 300-135		17		1,01
КЛУ 400/50-135	404	22	433	1,71
КЛУ 400-135		17		1,69
КЛУ 500/50-135	504	22	503	2,43
КЛУ 500-135		17		2,41
КЛУ 600/50-135	604	22	574	3,28
КЛУ 600-135		17		3,26



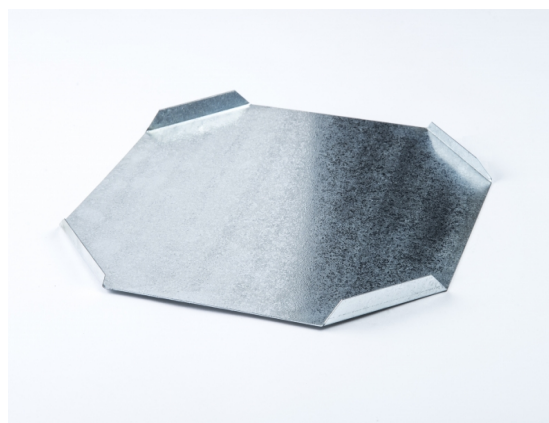
Крышки для монтажных крестообразных лотков замковые

ТИП	Размеры, мм*			Масса из расчета S=1,5 мм; кг
	В	Н	L	
КЛКЗ 50	63	7,5	148	0,21
КЛКЗ 60	73		158	0,23
КЛК 100	113		278	0,79
КЛК 150	163		328	1,15
КЛК 200	213		378	1,51
КЛК 250	263		428	1,98
КЛК 300	313		478	2,45
КЛК 400	413		578	3,62
КЛК 500	513		799	7,01
КЛК 600	613		899	8,98



Крышки для монтажных тройниковых лотков

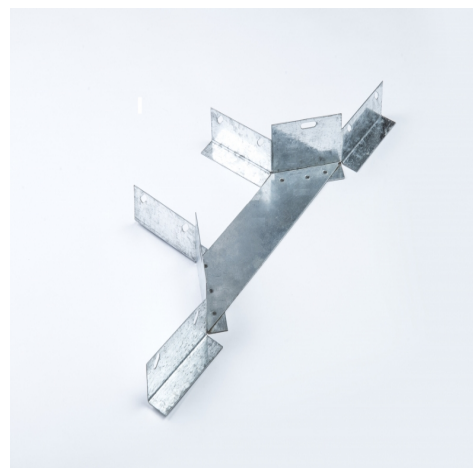
ТИП	Размеры, мм*				Масса из расчета S=1,5 мм; кг
	В	Н	L	I	
КЛТЗ 50	63	7,5	148	105	0,17
КЛТЗ 60	73		158	116	0,19
КЛТЗ 100	113		278	195	0,59
КЛТЗ 150	163		328	245	0,91
КЛТЗ 200	213		378	295	1,22
КЛТЗ 250	363		428	345	1,65
КЛТЗ 300	313		478	395	2,07
КЛТЗ 400	413		578	495	3,15
КЛТЗ 500	513		799	654	5,76
КЛТЗ 600	613		899	756	7,48



Отводы и крышки для монтажных лотков

Отводы боковые для монтажных лотков

ТИП	Размеры, мм*				Масса из расчета S=1,5 мм; кг
	В	Н	L	I	
ОБЛГ/ОБЛП 100x65	100	65	511	233	1,04 / 1,02
ОБЛГ/ОБЛП 150x65	150		561		1,09 / 1,07
ОБЛГ/ОБЛП 200x65	200		611		1,13 / 1,11
ОБЛГ/ОБЛП 250x65	250		661		1,18 / 1,16
ОБЛГ/ОБЛП 300x65	300		711		1,23 / 1,21
ОБЛГ/ОБЛП 400x65	400		811		1,32 / 1,30
ОБЛГ/ОБЛП 500x65	500		1031		2,27 / 2,25
ОБЛГ/ОБЛП 600x65	600		1131		2,43 / 2,41



Отводы боковые замковые для монтажных лотков

ТИП	Размеры, мм*				Масса из расчета S=1,5 мм; кг
	В	Н	L	I	
ОБЛГ/ОБЛП 100x65	100	65	511	233	1,07 / 1,05
ОБЛГ/ОБЛП 150x65	150		561		1,13 / 1,11
ОБЛГ/ОБЛП 200x65	200		611		1,18 / 1,16
ОБЛГ/ОБЛП 250x65	250		661		1,25 / 1,23
ОБЛГ/ОБЛП 300x65	300		711		1,32 / 1,30
ОБЛГ/ОБЛП 400x65	400		811		1,45 / 1,43
ОБЛГ/ОБЛП 500x65	500		1031		2,44 / 2,42
ОБЛГ/ОБЛП 600x65	600		1131		2,64 / 2,62



Крышки отводов боковых для монтажных лотков				
ТИП	Размеры, мм*			Масса из расчета S=1,5 мм; кг
	В	Н	L	
КЛОБ 50/50	54	22	148	0,01
КЛОБ 60	64	17	158	0,02
КЛОБ 100/50		22		0,21
КЛОБ 100	104	17	278	0,19
КЛОБ 150/50		22		0,25
КЛОБ 150	154	17	328	0,23
КЛОБ 200/50		22		0,29
КЛОБ 200	204	17	378	0,27
КЛОБ 250/50		22		0,32
КЛОБ 250	254	17	428	0,3
КЛОБ 300/50		22		0,36
КЛОБ 300	304	17	478	0,34
КЛОБ 400/50		22		0,44
КЛОБ 400	404	17	578	0,42
КЛОБ 500/50		22		1,02
КЛОБ 500	504	17	799	1
КЛОБ 600/50		22		1,14
КЛОБ 600	604	17	899	1,12



Крышки отводов боковых для монтажных лотков замковые				
ТИП	Размеры, мм*			Масса из расчета S=1,5 мм; кг
	В	Н	L	
КЛОБ 50/50	63		148	0,01
КЛОБ 60	73		158	0,02
КЛОБ 100	113		278	0,19
КЛОБ 150	163		328	0,23
КЛОБ 200	213		378	0,27
КЛОБ 250	263		428	0,3
КЛОБ 300	313		478	0,34
КЛОБ 400	413		578	0,42
КЛОБ 500	513		799	1
КЛОБ 600	613	7,5	899	1,12



По вопросам продаж и поддержки обращайтесь:

Архангельск (8182)63-90-72	Калининград (4012)72-03-81	Нижний Новгород (831)429-08-12	Смоленск (4812)29-41-54
Астана +7(7172)727-132	Калуга (4842)92-23-67	Новокузнецк (3843)20-46-81	Сочи (862)225-72-31
Белгород (4722)40-23-64	Кемерово (3842)65-04-62	Новосибирск (383)227-86-73	Ставрополь (8652)20-65-13
Брянск (4832)59-03-52	Киров (8332)68-02-04	Орел (4862)44-53-42	Тверь (4822)63-31-35
Владивосток (423)249-28-31	Краснодар (861)203-40-90	Оренбург (3532)37-68-04	Томск (3822)98-41-53
Волгоград (844)278-03-48	Красноярск (391)204-63-61	Пенза (8412)22-31-16	Тула (4872)74-02-29
Вологда (8172)26-41-59	Курск (4712)77-13-04	Пермь (342)205-81-47	Тюмень (3452)66-21-18
Воронеж (473)204-51-73	Липецк (4742)52-20-81	Ростов-на-Дону (863)308-18-15	Ульяновск (8422)24-23-59
Екатеринбург (343)384-55-89	Магнитогорск (3519)55-03-13	Рязань (4912)46-61-64	Уфа (347)229-48-12
Иваново (4932)77-34-06	Москва (495)268-04-70	Самара (846)206-03-16	Челябинск (351)202-03-61
Ижевск (3412)26-03-58	Мурманск (8152)59-64-93	Санкт-Петербург (812)309-46-40	Череповец (8202)49-02-64
Казань (843)206-01-48	Набережные Челны (8552)20-53-41	Саратов (845)249-38-78	Ярославль (4852)69-52-93

Единый адрес для всех регионов: pno@nt-rt.ru || <http://promin.nt-rt.ru>